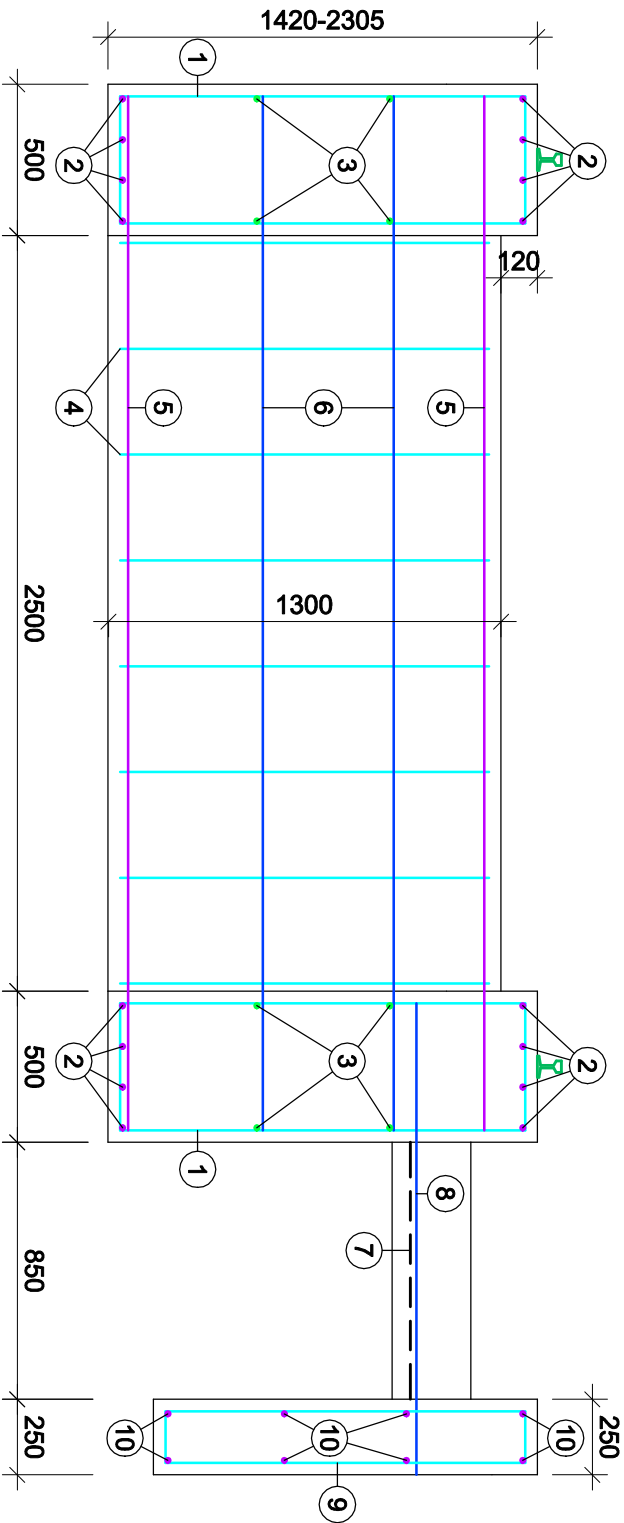
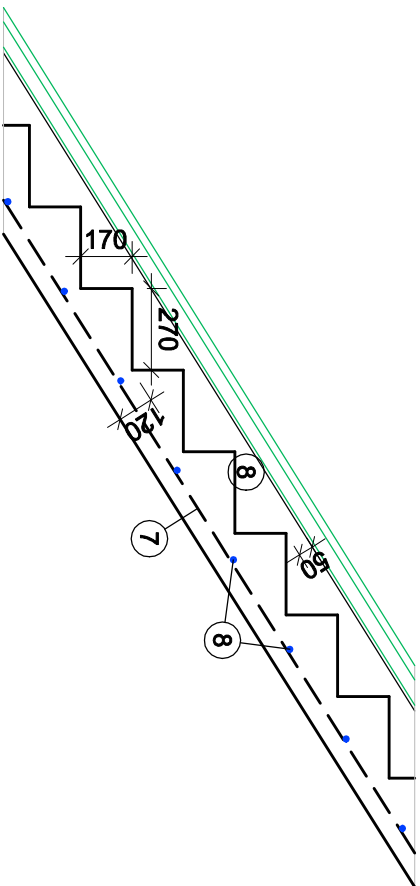


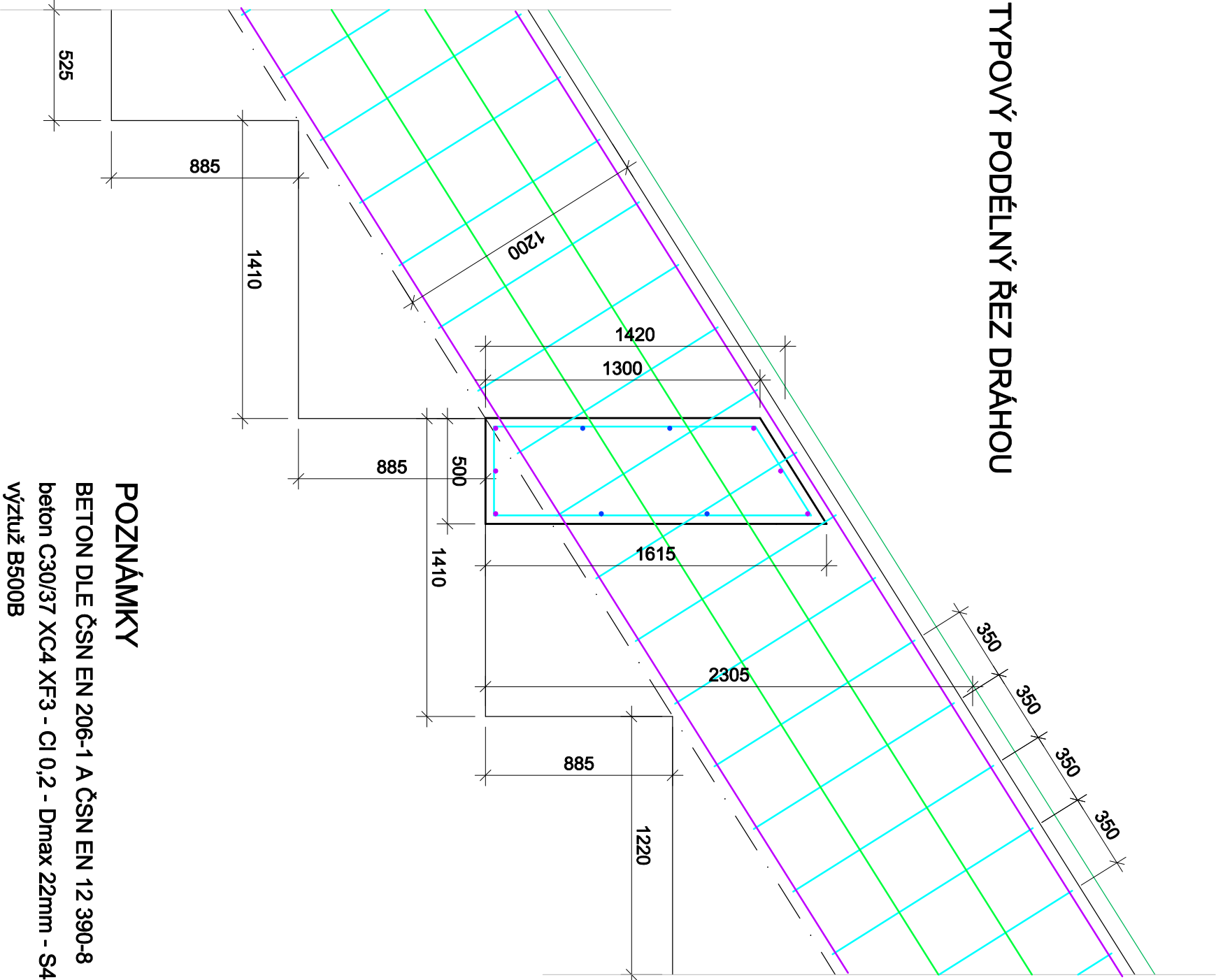
Typový příčný řez dráhou



Typový podélný řez schodištěm



Typový podélný řez dráhou




Poznámky

- BETON DLE ČSN EN 206-1 A ČSN EN 12 390-8
beton C30/37 XC4 XF3 - Cl 0,2 - Dmax 22mm - S4
výztuž B500B
krytí 40 mm
- hloubka založení min. 0,90 m pod stávajícím terénem
- návrhová únosnost podloží min. 460 kPa
- výztuž počítána na délku dráhy 24,5m
- veškeré rozměry je nutné ověřit na stavbě před zahájením stavebních prací
- betonové konstrukce jsou opatřeny ochranným nátěrem (např. Estedien EK 90), nátěr provést dle TP výrobce
- DISTANČNÍ PRVKY PRO KRYTÍ VÝZTUŽE POUŽÍT DLE TECHNOLOGIE VYZTUŽOVANÍ, PŘEDPOKLADÁ SE POUŽITÍ DISTANČNÍCH PLASTOVÝCH LIŠŤ A DISTANČNÍCH PLASTOVÝCH KROUŽKŮ
- podkladní beton C12/15, zhutněná pláň Eder2 = 60MPa

doležd garáže na kotě 470,80 m.n.m. - kotuna hráze 479,85 m.n.m BpV

| číslo | datum | vyracoval | popis | podpis |
|-------|-------|-----------|-------|--------|
| Změna | | | | |
| | | | | |
| | | | | |
| | | | | |

| | | | |
|--------------------------------------|---------------------|------------------|------------------|
| Zodp. projektant | | Vyracoval | |
| Ing. Pavel Trnka | | Ing. Pavel Trnka | |
| Akce: VD MOSTIŠTĚ, SVÁZNICE - OPRAVA | | | |
| Kraj | Vysočina | Okres | Žďár nad Sázavou |
| Obec | Vídeň | Kat. území | Vídeň |
| Stavebník | Povodí Moravy, s.p. | Zakázka | |
| | | ZZ2002 | |
| Obsah | SO 01 - Garáž čtunu | Měřítko | |
| | | Paré | |
| VÝKRES VÝZUŽE DRÁHY A SCHODY | | Číslo výkresu | |
| | | D.01.02.01 | |



JITRA s.r.o.
projektory ač roztahy po svatkové
Manželů Culevových 657
674 01 Třebíč 1
mob.: 724 226 265
e-mail: trnka@jitrasro.cz



Projektový oddělení
Městské úřady 657
674 01 Třebíč 1
mob.: 724 226 265
e-mail: info@jitrasro.cz

- 1 Ø10, l=3240mm, po 350mm, 142ks
2 Ø16, l=6000mm, přesdhy 400mm, 72ks
3 Ø10, l=6000mm, přesdhy 400mm, 36ks
5 Ø16, l=3400mm, 24ks
6 Ø10, l=3400mm, 16ks
8 Ø10, l=1500mm, po 350mm, 71ks
10 Ø10, l=6000mm, přesdhy 400mm, 36ks
7 korisť 6x100x100mm, 3x2m, střihaná, přesdhy min.200mm, 5ks
11 korisť 4x100x100mm, 3x2m, střihaná, přesdhy min.200mm, 3ks (zhlaví tarosu)

- 9 Ø10, l=2440mm, po 350mm, 68ks
2 Ø16, l=6000mm, přesdhy 400mm, 72ks
3 Ø10, l=6000mm, přesdhy 400mm, 36ks
5 Ø16, l=3400mm, 24ks
6 Ø10, l=3400mm, 16ks
8 Ø10, l=1500mm, po 350mm, 71ks
10 Ø10, l=6000mm, přesdhy 400mm, 36ks
7 korisť 6x100x100mm, 3x2m, střihaná, přesdhy min.200mm, 5ks
11 korisť 4x100x100mm, 3x2m, střihaná, přesdhy min.200mm, 3ks (zhlaví tarosu)